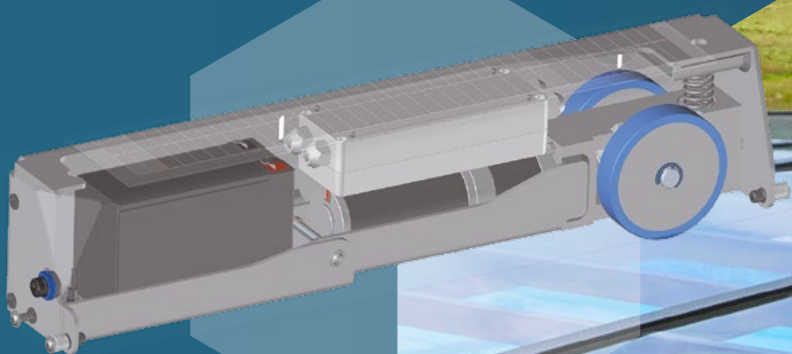


# abrimot +SD

POUR LES ABRIS DE PISCINE TÉLESCOPIQUES  
ET LES TERRASSES MOBILES

Le système d'entraînement  
« tout-en-un » 100% adaptable  
et multi-configuration

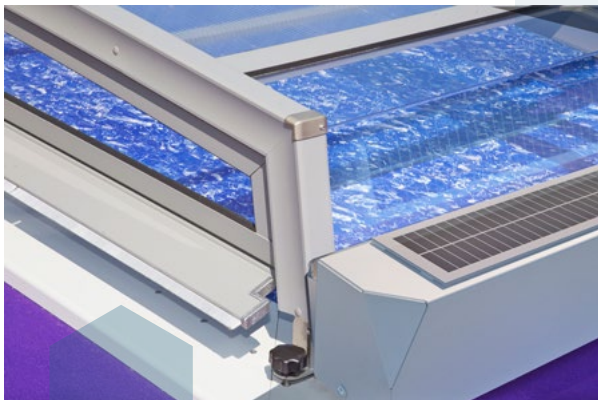


Facile à  
installer et  
à utiliser

## Une construction robuste entièrement équipée

Abrimot SD est la solution la plus compacte et la plus technologique, grâce à son système d'entraînement « tout en un » pour les abris de piscine télescopiques et les terrasses de piscine.

- Avec ses **dimensions réduites** (620 x 148,5 x 110 mm) et son design moderne, il s'intègre très facilement à la plupart des abris de piscine existants.
- Grâce à son **poids léger** (13 kg seulement), l'installation est rapide et facile.



### BATTERIE

ABRIMOT SD comprend un motoréducteur planétaire puissant et très efficace, alimenté par une batterie 12V au plomb. La batterie est rechargée par un panneau solaire intégré de 6 W. Un connecteur IP68 pour chargeur externe est également disponible en cas de longues périodes sans soleil.

### CONTRÔLE

Une carte électronique dédiée est le «cerveau» actif du système, permettant à l'utilisateur de programmer, d'utiliser et d'entretenir facilement l'ensemble du système.

### MATÉRIAUX

Les matériaux ont été choisis pour résister aux environnements difficiles et offrir ainsi une longue durée de vie. Le couvercle et le cadre sont fabriqués à 100% en aluminium. La couleur standard est RAL 7016 mais d'autres couleurs sont disponibles en option. Les roues motrices, également en aluminium, sont recouvertes d'un mélange spécial de polyuréthane conçu pour résister au chlore.

### ELECTRONIQUE

La carte électronique est contenue dans un boîtier IP55 et toutes les connexions électriques sont réalisées à l'aide de fiches rapides de type automobiles IP68 afin de faciliter la maintenance éventuelle.



S'adapte  
à toutes les  
configurations



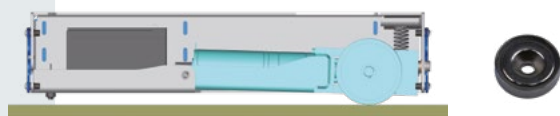
# Le moteur de votre succès

## Facile à installer

Grâce à ses dimensions compactes et à son poids léger, l'installation d'ABRIMOT SD est **rapide et facile**. De nombreux trous de fixation pré-perçés sont disponibles sur le cadre. Une plaque d'adaptation est disponible en option si le moteur doit être fixé sur une surface ayant entre 0° et 45° d'inclinaison.



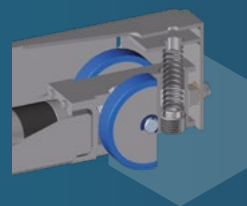
- ABRIMOT SD est équipé d'un capteur magnétique qui permet la détection automatique des positions de fin de course. Les seules étapes d'installation nécessaires à l'utilisation de cette fonction importante et utile sont le réglage de la distance appropriée entre le capteur et le sol, et l'installation de deux aimants dans la position la plus pratique pour éviter que la couverture ne heurte l'extrémité des rails.



## S'adapter à tous les besoins et à toutes les configurations des clients

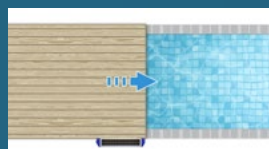
Une unité ABRIMOT SD peut déplacer en fonction du type de sol des couvertures de **500 à 800 kg**. La vitesse linéaire est limitée à 4 m/min pour des raisons de sécurité.

- Le bloc d'entraînement (motoréducteur + roue) peut être facilement préchargé contre le sol grâce à un ressort afin de permettre à ABRIMOT SD de s'adapter à différents types de surfaces et de tailles de couvertures. Ce système permet également d'absorber les irrégularités et les obstacles sur les surfaces inégales.

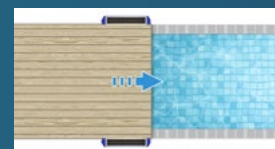


- Le composant le plus important permettant à ABRIMOT SD de s'adapter à presque tous les types d'abris de piscine ou de terrasses est la carte électronique. Ce dispositif inclut la possibilité de connecter deux ABRIMOT SD par câble dans un schéma maître-esclave. Une autre fonction du logiciel permet la synchronisation sans fil de deux appareils.

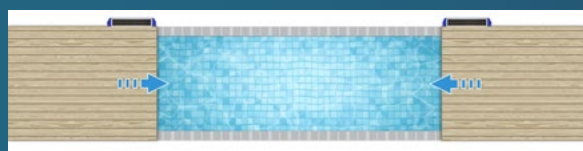
**Cela signifie qu'ABRIMOT SD peut prendre en charge des configurations avec 1, 2 ou 4 moteurs**



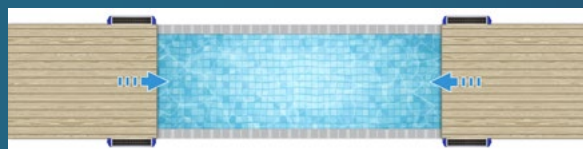
Autonome



Maître esclave



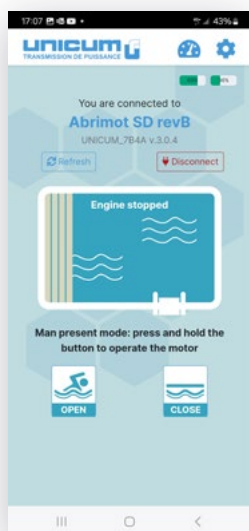
2 systèmes synchronisés



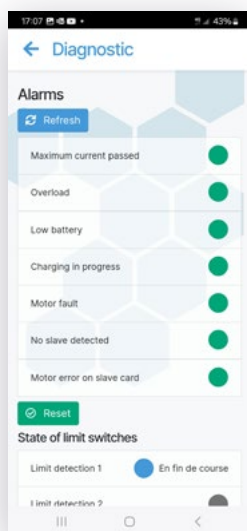
2 paires maître-esclave synchronisées

# Facile à utiliser

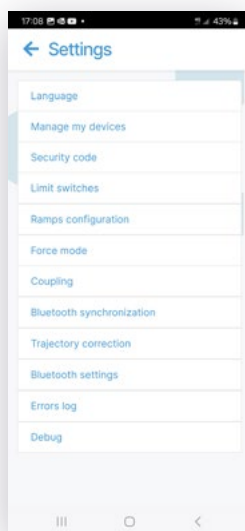
ABRIMOT SD est **très facile à programmer** et à utiliser grâce à son protocole de communication Bluetooth et à l'**application gratuite** «Uni Pool Easy Control» qui peut être téléchargée sur Play Store (Android) ou App Store (iOS). L'application est **disponible en 12 langues** et offre un grand nombre de fonctions et d'alarmes de diagnostic pour avoir un accès complet aux fonctionnalités d'ABRIMOT SD.



Page principale



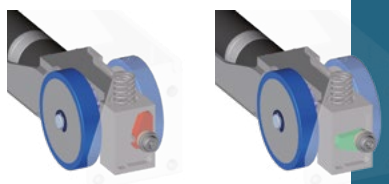
Page Alarmes



Page réglages

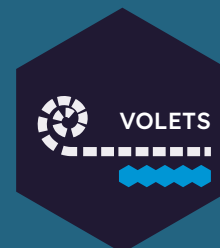
Le matériel et le logiciel de la carte contrôleur sont conçus pour minimiser la consommation de la batterie. La puissance Bluetooth peut être programmée et personnalisée afin d'obliger l'utilisateur à rester à proximité de la couverture et à surveiller attentivement ses mouvements.

Dans le cas où le Bluetooth n'est pas disponible, le contrôleur ABRIMOT SD est équipé d'un bouton à trois positions **qui permet à l'utilisateur d'activer le moteur manuellement**. Même si le système est complètement indisponible et qu'il n'est pas possible d'activer le moteur manuellement, l'utilisateur dispose d'un système de déverrouillage très facile pour soulever les roues du sol et pousser la couverture à la main.



L'offre est complétée par des dispositifs optionnels tels qu'une télécommande et un chargeur de batterie externe qui améliorent encore l'expérience de votre système d'entraînement ABRIMOTSD.

## UNICUM DES MOTEURS POUR TOUTES VOS APPLICATIONS



**UNICUM**  
PUISSANCE | EXIGEANCE | PERFORMANCE

Constructeur de motoréducteurs pour  
couverture de piscine depuis 30 ans

+33 4 77 33 36 96  
contact@unicum.tech

ZAC de Montrambert-Pigeot  
42150 La Ricamarie - FRANCE



**unicum.tech**