

# UNIMot Elec



## Caractéristiques et avantages

- Réglage électronique des fins de course
- Capteur à effet Hall de très grande précision
- Fonctionnement très silencieux
- Frein électromagnétique pour maintien sans faille de la position à l'arrêt
- Brides avant et arrière en PVC aux côtes du tube du client
- Tube en acier nickelé et arbre de sortie en inox 316L
- Etanchéité IP45 / IP55 adaptée aux volets hors-sols
- Couple modulable en fonction du coffret d'alimentation choisi (voir tableau dessous)
- Alimentation par convertisseur ACDC 220V / 24V DC, Réf. UNIBox

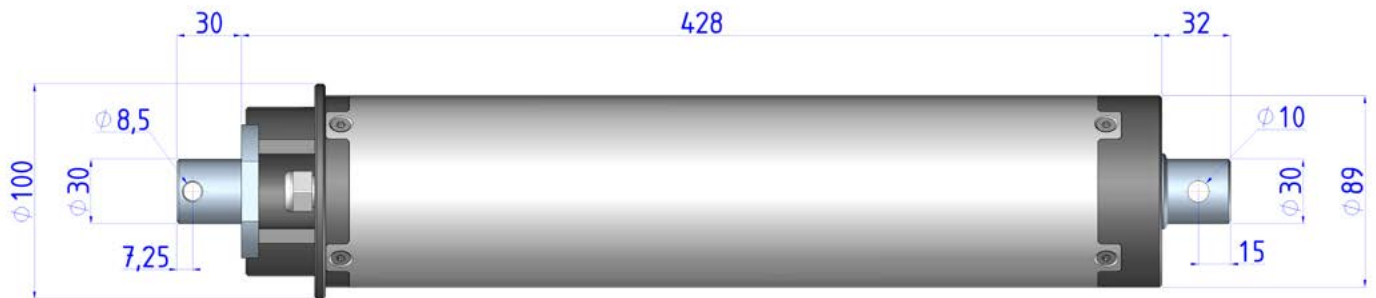
## TUBULAIRE HORS-SOL



## Brevets et fonctionnalités

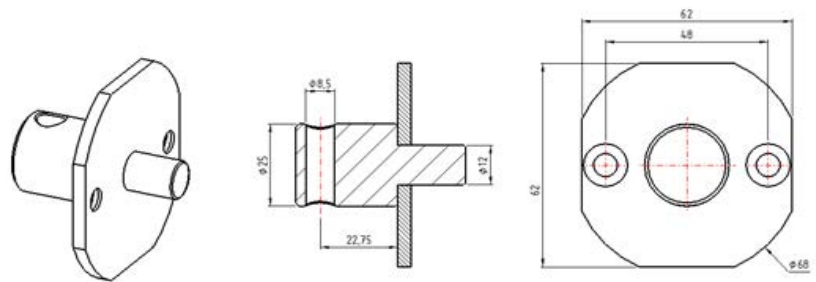
IP55

## Encombrement motoréducteur



## Encombrement du support de tête

- Support de tête rond  
- Diamètre 30mm



## Données techniques

		UNIMot Elec	
Couple de sortie	<i>Nm</i>	120	200
Vitesse de rotation (en charge)	<i>tr/mn</i>	4	4
Courant	<i>A</i>	4	6
Tension d'alimentation	<i>V DC</i>	24	24
Alimentation de puissance Ref.	<i>UNIBox 120</i>	●	
Alimentation de puissance Ref.	<i>UNIBox 250</i>		●
Étanchéité: IP55		●	●