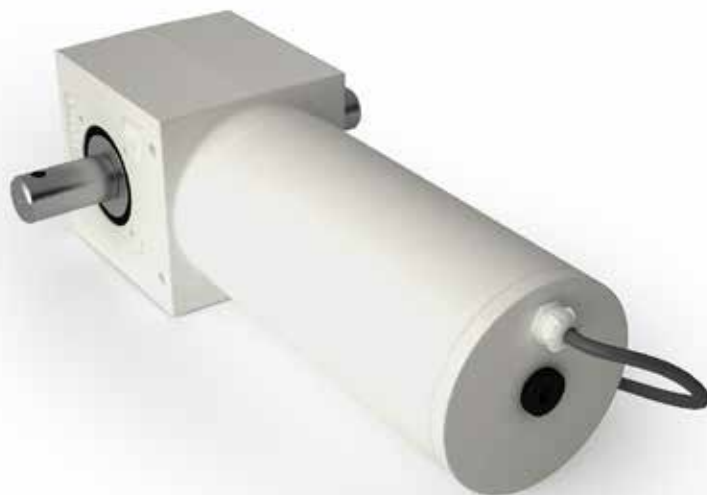



Série DL immergé

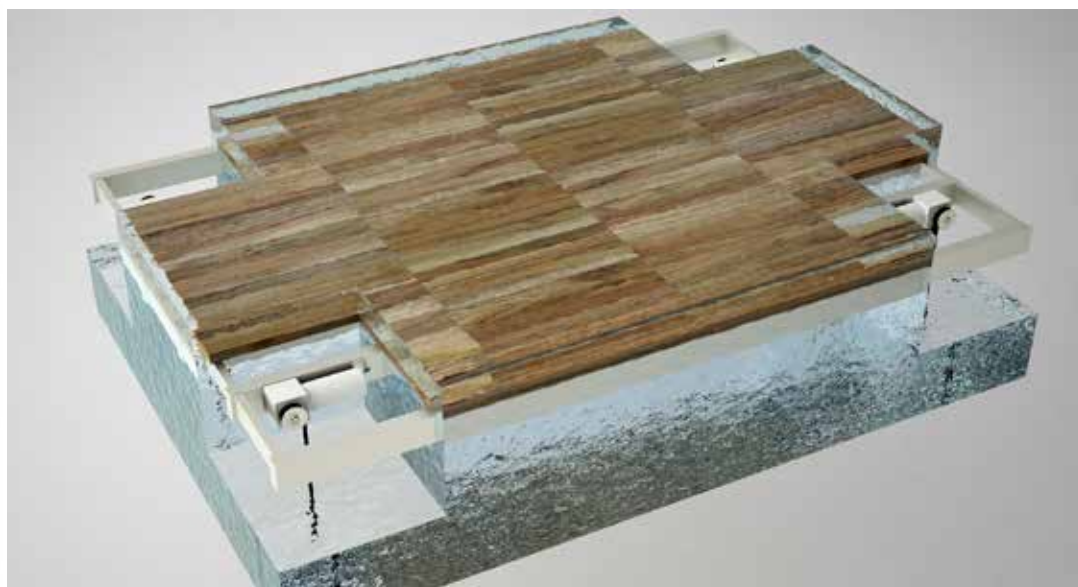


Caractéristiques et avantages

- Carter aluminium et enveloppe en PVC 100% étanche (surpression interne)
- Arbre de sortie réalisé en inox 316L
- Etanchéité IP68 pour fonctionnement immergé 
- Frein de sécurité magnétique pour maintien absolu de la position à l'arrêt - brevet CPS
- Capteurs fin-de-course mécaniques, insensibles aux courants parasites - brevet MLS
- Câble standard 1,5 m

Alimentation

- Coffret de contrôle automatique, avec gestion des fins de course et contact auxiliaire (ex. pilotage de l'électrolyseur)
- Alimentation secteur 220V 24V. Etanchéité IP55

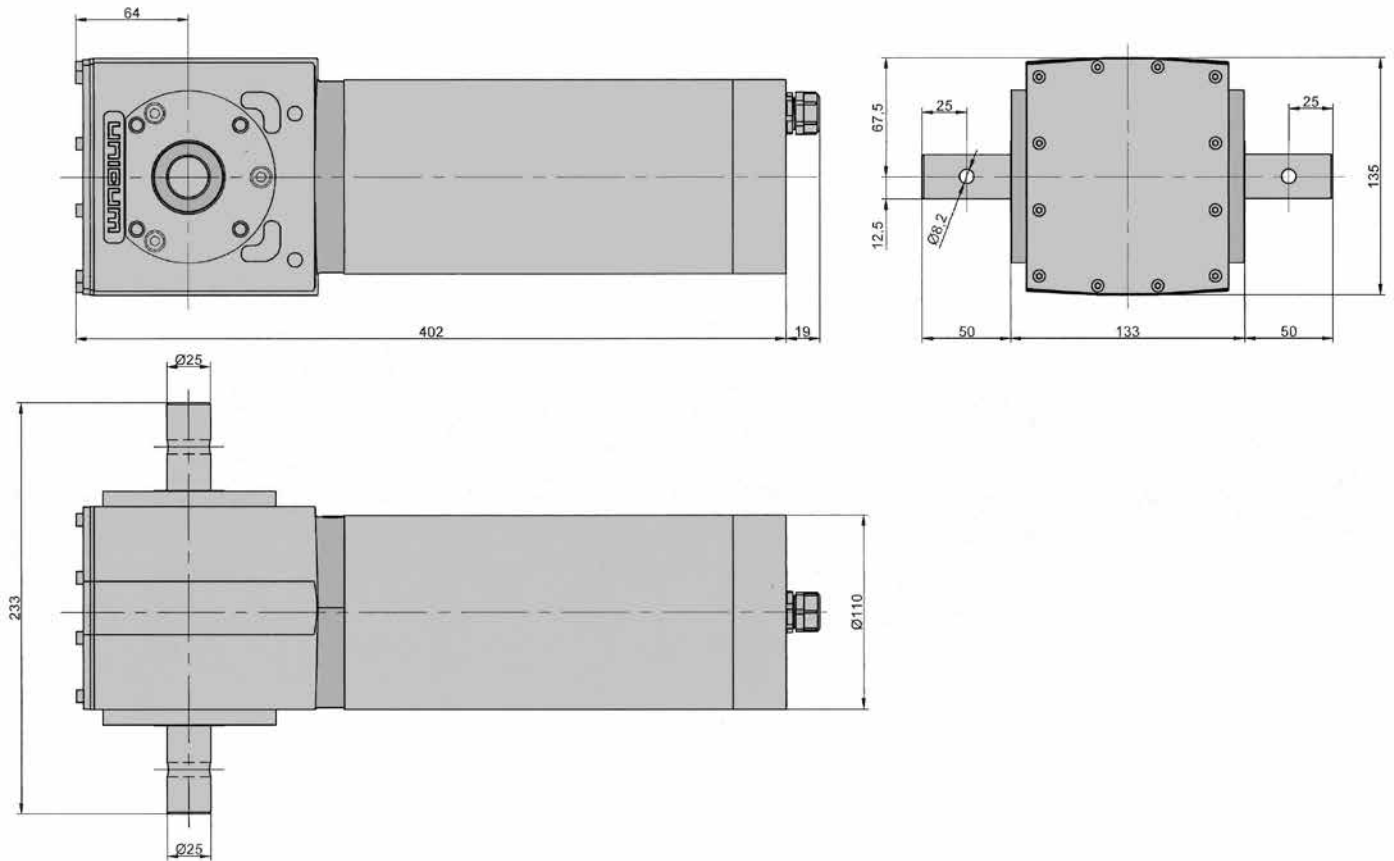


Brevets et fonctionnalités



CUBIQUE
ARBRE
PLEIN
IP68

Encombrement



Données techniques

		DL3010	DL6010
Couple de sortie	Nm	250	500
Vitesse de rotation (en charge)	tr/mn	4	4
Courant nominal	A	10	13
Tension d'alimentation	V DC	24	24
Alimentation de puissance Réf.	AN1030	●	
	AN1040		●
Courant nominal alimentation	A	10	15
Etanchéité: IP68 sous pression	-	●	●
Mechanical Limit Switch	MLS	●	●
Constant Positioning System	CPS	●	●